




## Sources de l'Orneau – Code 16

SUPERFICIE		COORDONNÉES CENTRALES
 ZCc	0 ha	X : 178996
 ZCr	17,47 ha	Y : 139780
 ZD	15,51 ha	

L'Orneau, dont les sources sont situées sur le territoire de La Bruyère, à Meux, parcourt ensuite le territoire de Gembloux. Au niveau de Petit-Leez, une importante zone de magnocariçaias à laîche des marais, *Carex acutiformis*, est enclavée dans des peuplements de peupliers. Quelques plans d'eau sont présents sur le site dont certains présentent des berges très intéressantes pour la faune et la flore des milieux riverains mais néanmoins très eutrophisés.

### Espèces remarquables

Laîche des marais ( <i>Carex acutiformis</i> )	Laîche distique ( <i>Carex disticha</i> )
Angélique des bois ( <i>Angelica sylvestris</i> )	Cirse des marais ( <i>Cirsium palustre</i> )
Cresson de fontaine ( <i>Nasturtium officinale</i> )	

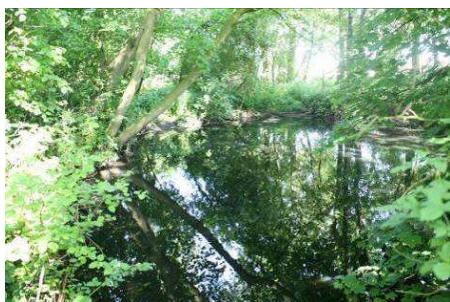
### Espèces végétales présentes sur le site

*Acer pseudoplatanus*, *Alnus glutinosa*, *Angelica sylvestris*, *Athyrium filix-femina*, *Caltha palustris*, *Cardamine pratensis*, *Carex acutiformis*, *Carex disticha*, *Carpinus betulus*, *Circea lutetiana*, *Cirsium palustre*, *Cornus sanguinea*, *Crataegus monogyna*, *Deschampsia cespitosa*, *Epilobium hirsutum*, *Epipactis helleborine*, *Equisetum arvense*, *Filipendula ulmaria*, *Fraxinus excelsior*, *Galium aparine*, *Geum urbanum*, *Glechoma hederaceum*, *Heracleum sphondylium*, *Iris pseudacorus*, *Juncus effusus*, *Junglans nigra*, *Nasturtium officinale*, *Phalaris arundinacea*, *Prunus serotina*, *Pseudotsuga menziesii*, *Pteridium aquilinum*, *Quercus robur*, *Quercus rubra*, *Ranunculus ficaria*, *Ribes rubrum*, *Rubus caesius*, *Rumex sp.*, *Salix alba*, *Salix caprea*, *Salix sp.*, *Sambucus nigra*, *Scrophularia umbrosa*, *Scirpus sylvestris*, *Silene dioica*, *Stachys sylvatica*, *Symphoricarpos albus*, *Symphytum officinale*, *Typha latifolia*, *Urtica dioica*,...

### Propositions d'actions

- Gérer et restaurer le site suivant les principes développés dans les actions générales proposées dans l'étude;
- Remplacer les peuplements de peupliers (*Populus sp.*) par des espèces typiques de ces milieux alluviaux telles que l'aulne glutineux et le frêne ;
- Au sein des zones de magnocariçaias, gérer les formations végétales de sorte à maintenir un milieu ouvert ;
- Eliminer les résineux le long de l'Orneau, en bordure nord du site

*Illustrations*



© Launoy S.

**Figure 72 : Plan d'eau sur la commune de La Bruyère, aux sources de l'Orneau**



© Launoy S.

**Figure 73 : Magnocariçaie sur la commune de La Bruyère**



© Launoy S.

**Figure 74 : Aulnaie-frênaie alluviale et marécageuse**