






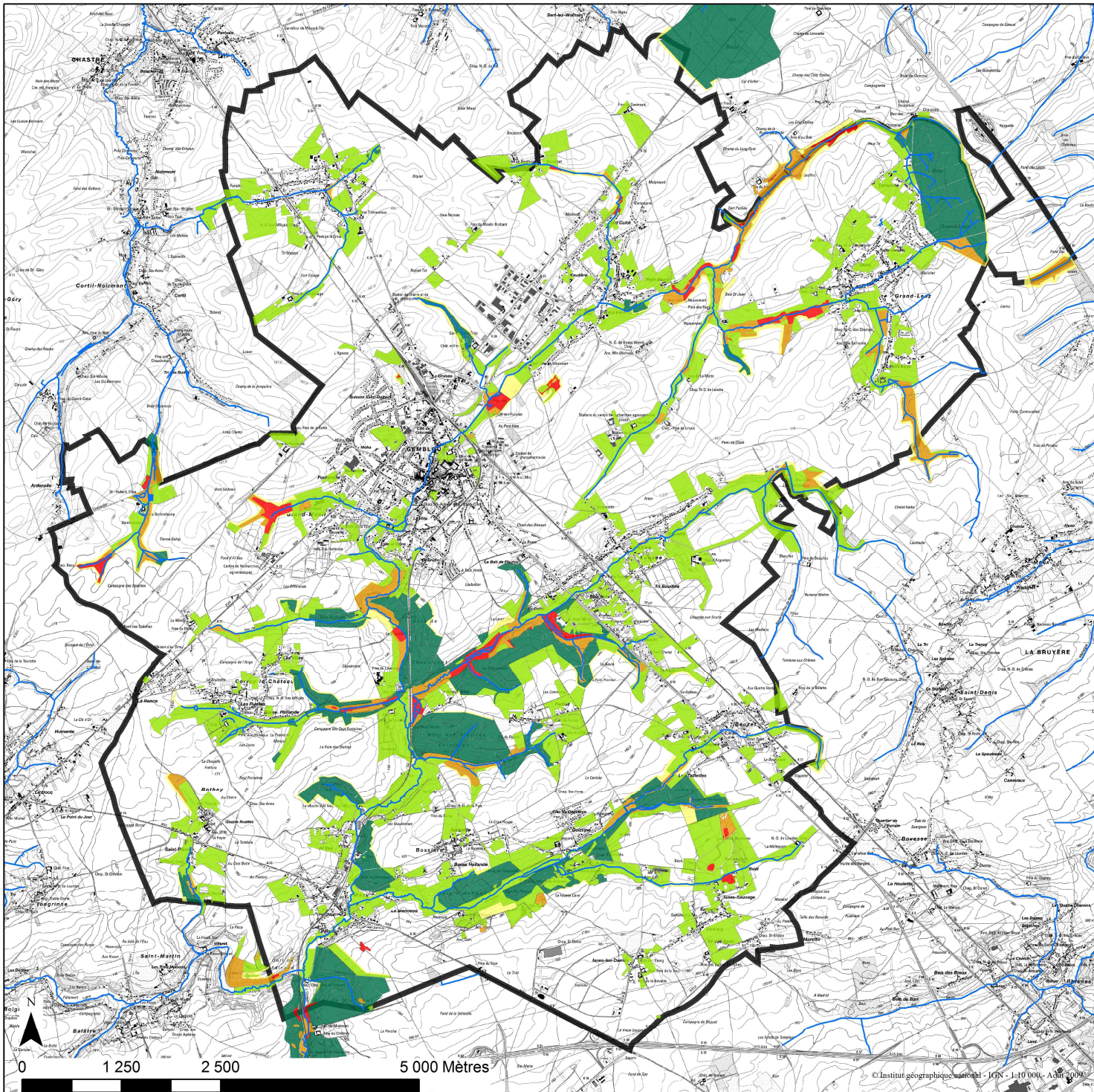


Structure Ecologique Principale
détaillée de Gembloux

LEGENDE

-  Zone Centrale caractéristique
-  Zone Centrale restaurable
-  Zone de Développement en milieu forestier
-  Zone de Développement en milieu ouvert
-  Zone de Développement - tampon
-  Limite communale
-  Réseau hydrographique



Date : Octobre 2009

Maître de l'ouvrage :

Administration communale de Gembloux
Rue du 8 mai
5030 Gembloux



Auteur d'étude :

Laboratoire d'Ecologie
Unité Sol Ecologie Territoire
Faculté universitaire des Sciences agronomiques de Gembloux
Passage des Déportés, 2
5030 Gembloux



Réalisation : S. Lauroy

Origine de l'information :

SPW - DGO3 - DEMNA
Institut géographique national - IGN - 40/5,40/6, 47/1,47/6,47/7,47/8 - 1:10 000