

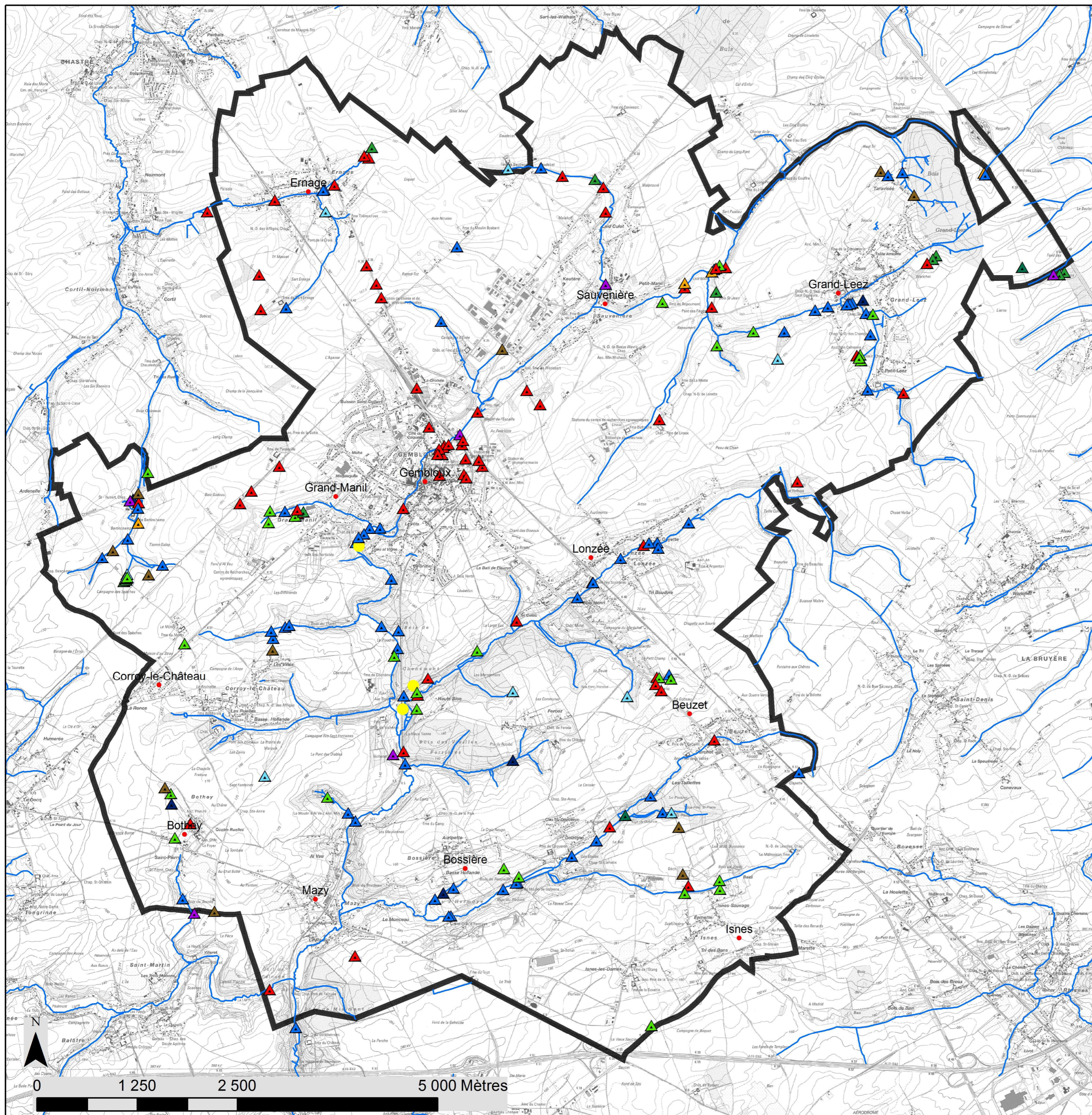
Points noirs

LEGENDE

- Atteinte à une source
- Atteinte au cours d'eau
- Atteinte au plan d'eau
- Atteinte à une formation végétale
- Eutrophisation
- Nourrissage cynégétique
- Espèce végétale invasive
- Espèce animale invasive
- Autre
- Problème d'érosion hydrique
- Passage de batraciens

Réseau hydrographique

Limite communale



Date : Octobre 2009

Maître de l'ouvrage :

Administration communale de Gembloux
Rue du 8 mai
5030 Gembloux



Auteur d'étude :

Laboratoire d'Ecologie
Unité Sol Ecologie Territoire
Faculté universitaire des Sciences agronomiques de Gembloux
Passage des Déportés, 2
5030 Gembloux



Réalisation : S. Launoy

Origine de l'information :

SPW - DGO3 - DEMNA
Institut géographique national - IGN - 40/5,40/6, 47/1,47/6,47/7,47/8 - 1:10 000
Les territoires paysagers de Wallonie